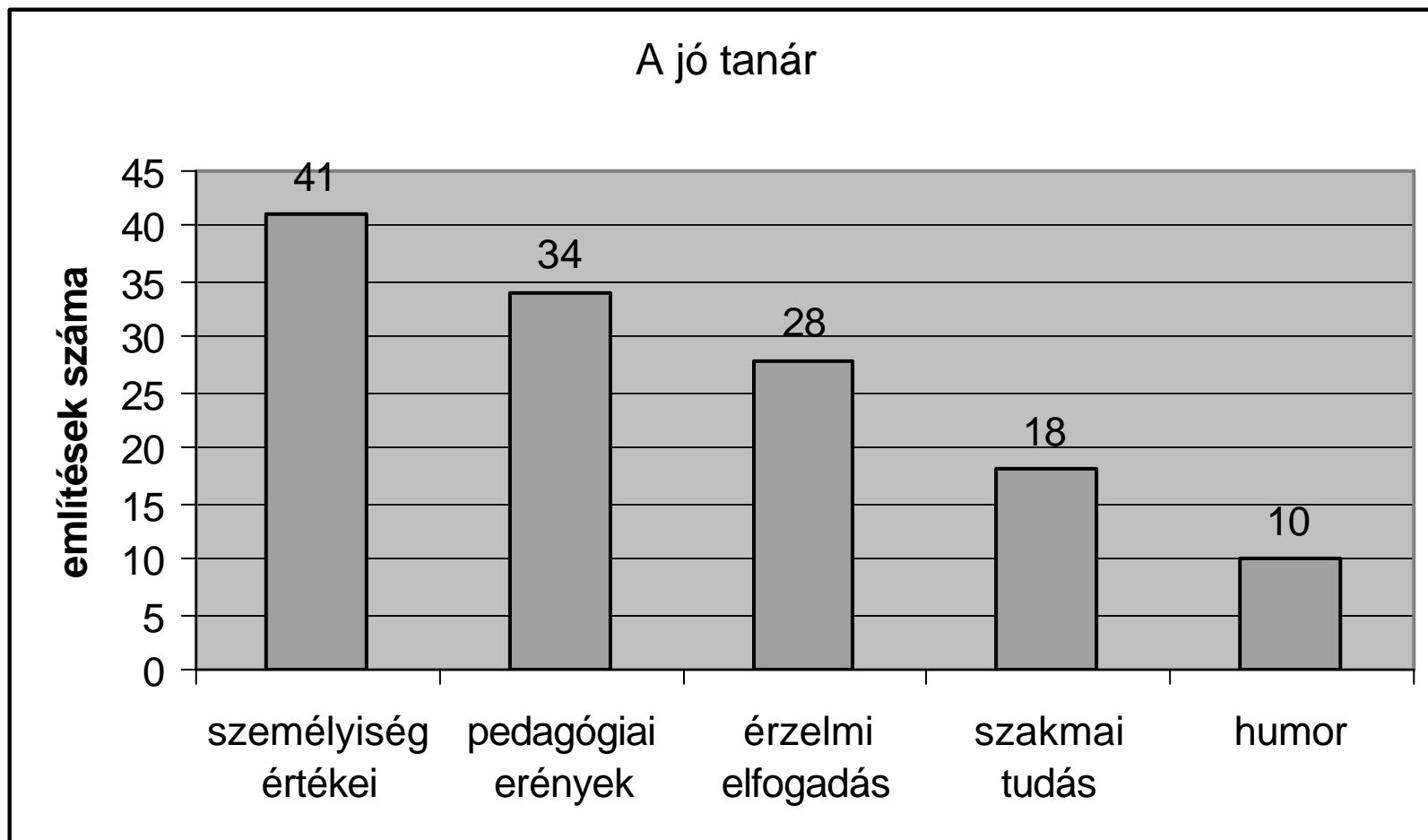


Pedagóguskompetenciák személyiség háttere

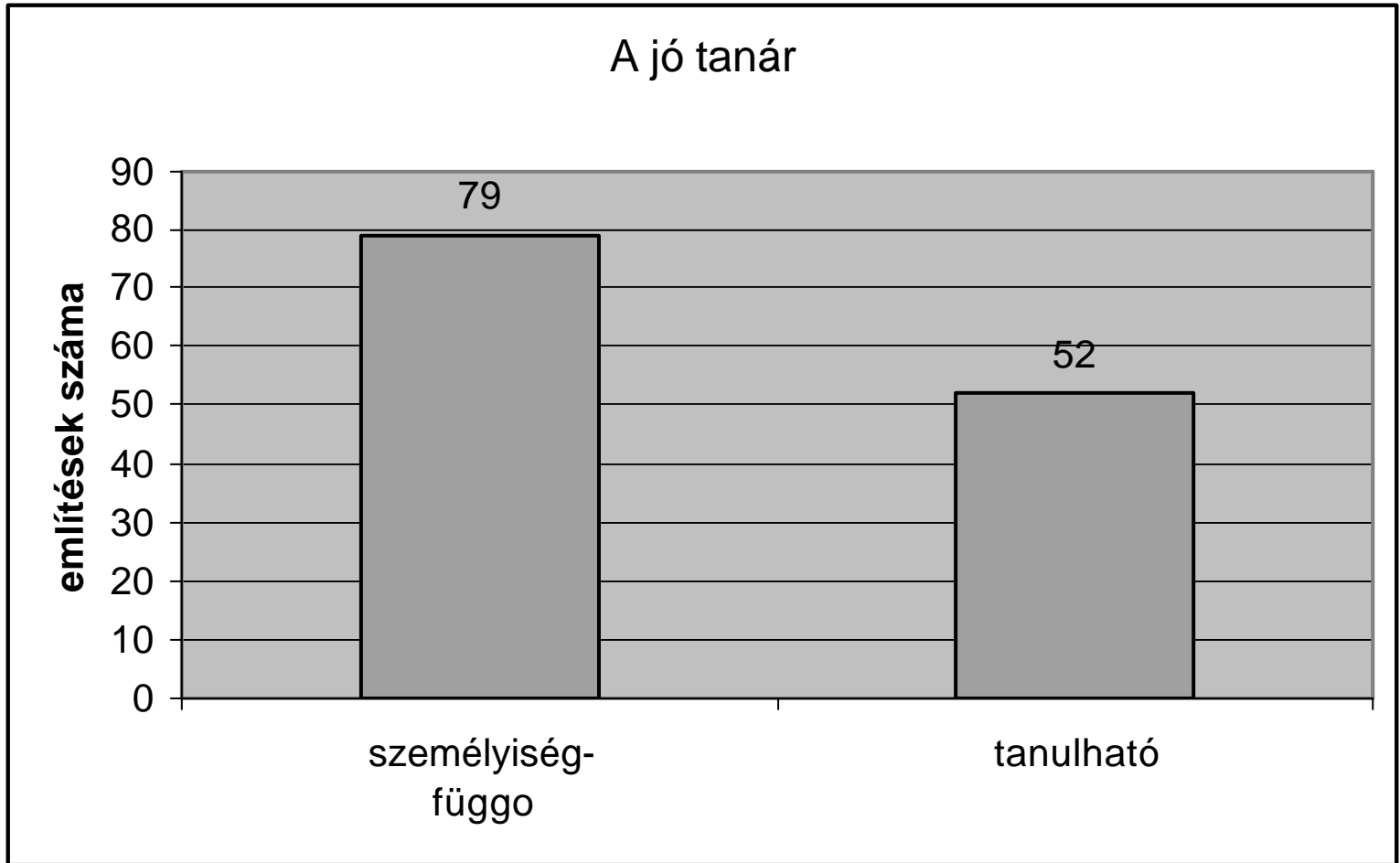
Jó és rossz tanár

- Ki volt a legjobb középiskolai tanára?
- Mi volt az a (legfeljebb) három jellemző ami megkülönböztette a többitől?
- Ugyanezt kérdeztük a legrosszabbról is

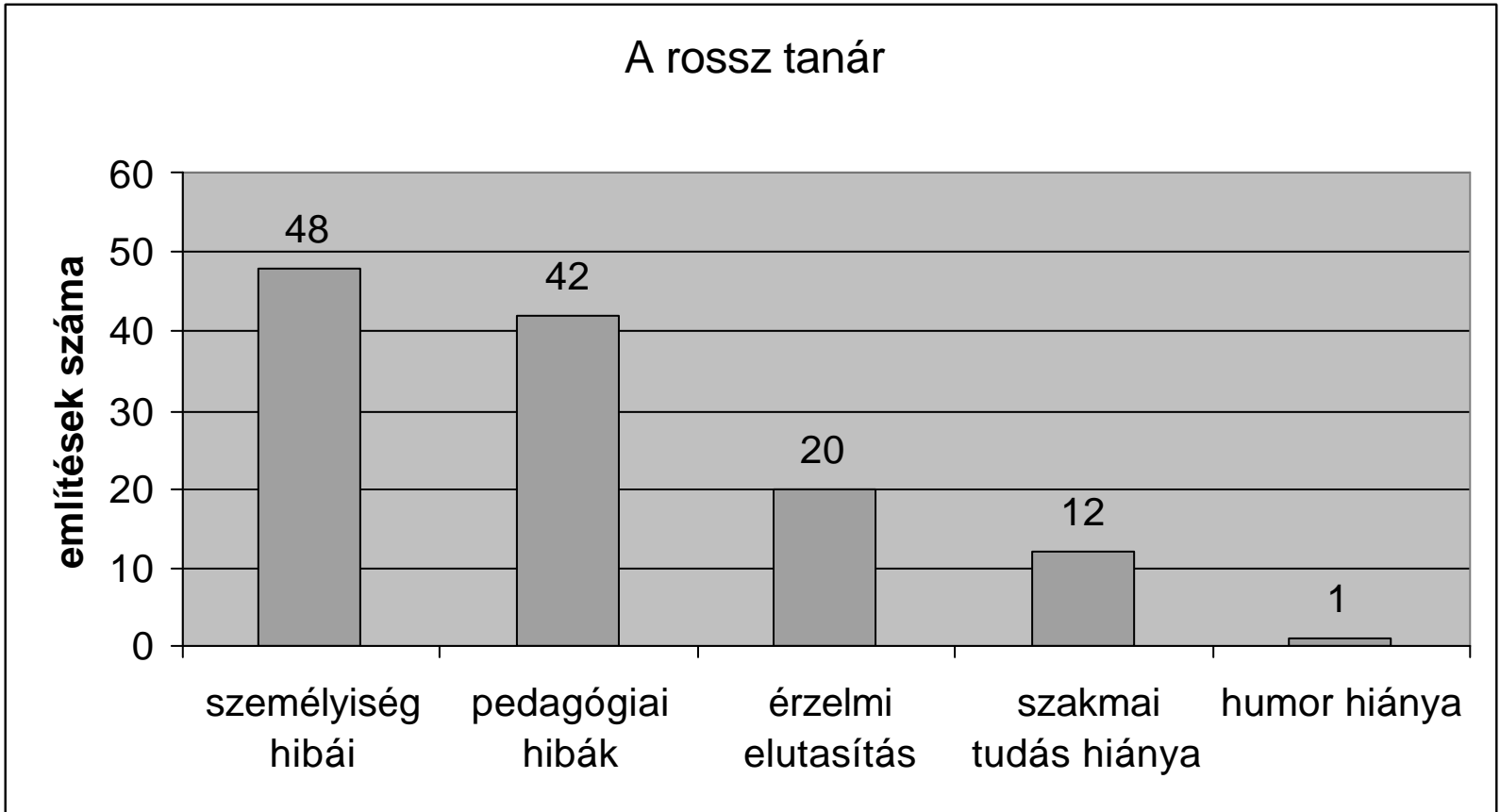
A jó tanár jellemzoi



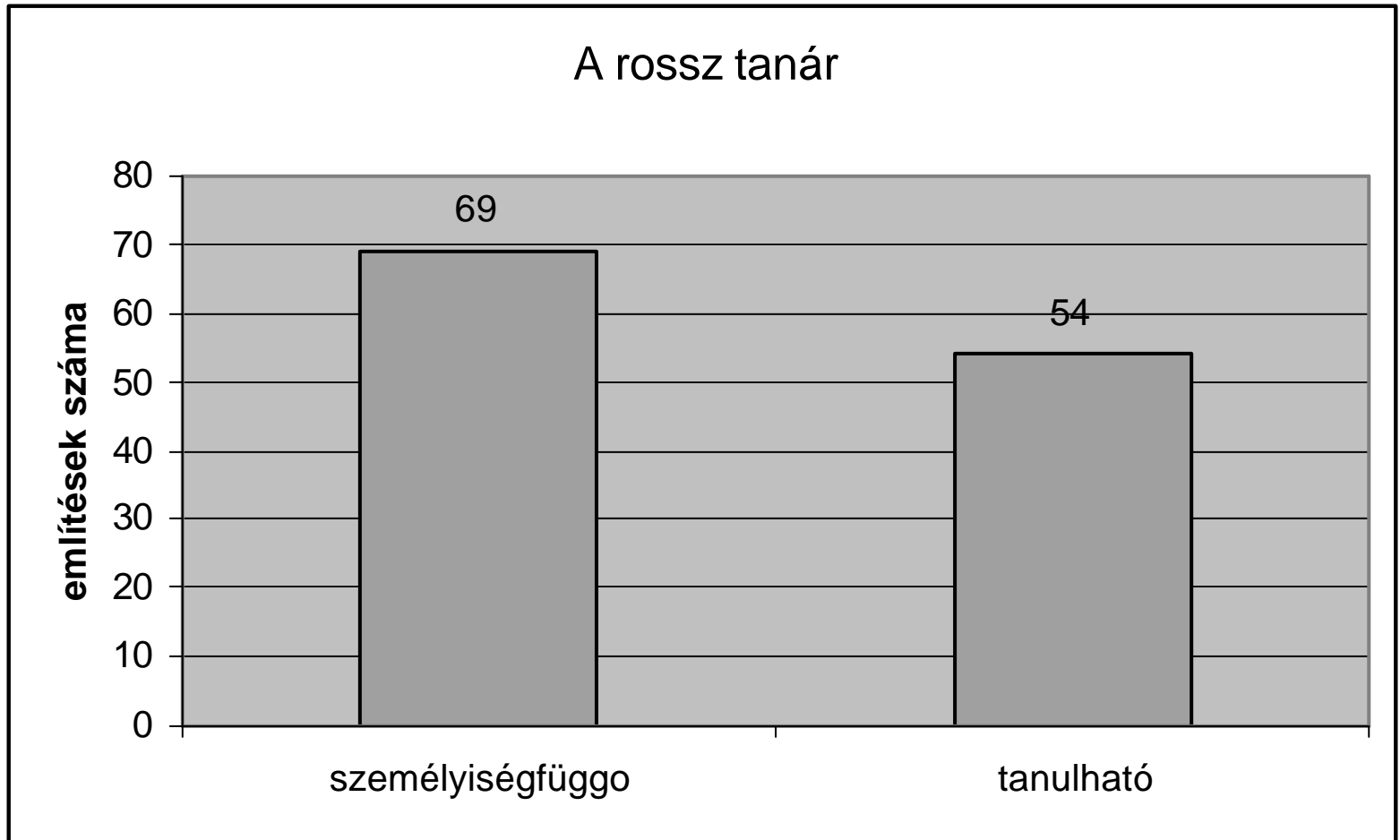
A személyiség súlya



A rossz tanár jellemzői



A személyiség súlya



Kompetenciák

Balogh Andrásné

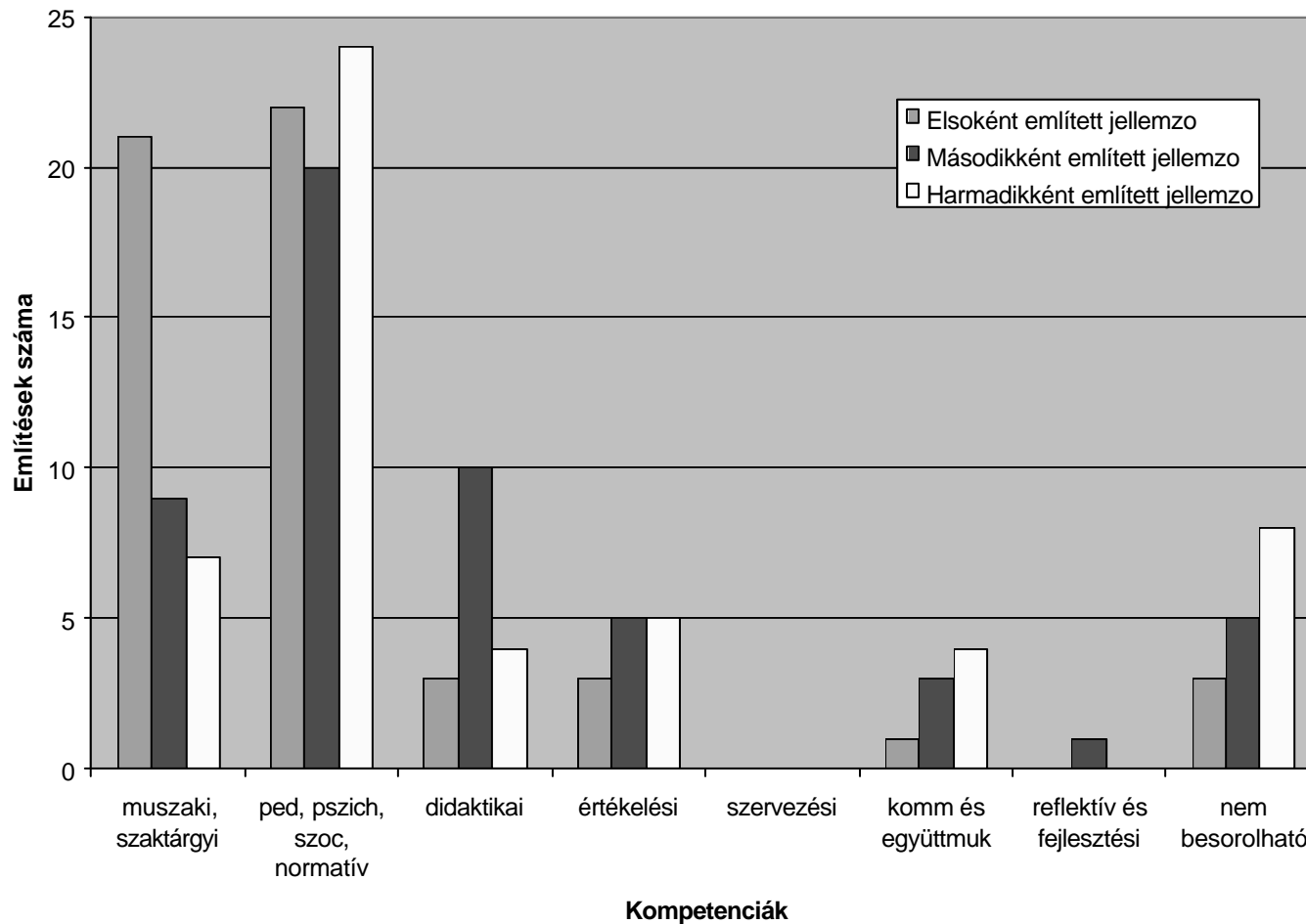
- Muszaki, szaktárgyi
- Pedagógiai, pszichológiai, szociális és normatív
- Didaktikai
- Értékelési
- Szervezési
- Kommunikációs és együttműködési
- Reflektív és fejlesztési
- Nem besorolható

Kompetenciák

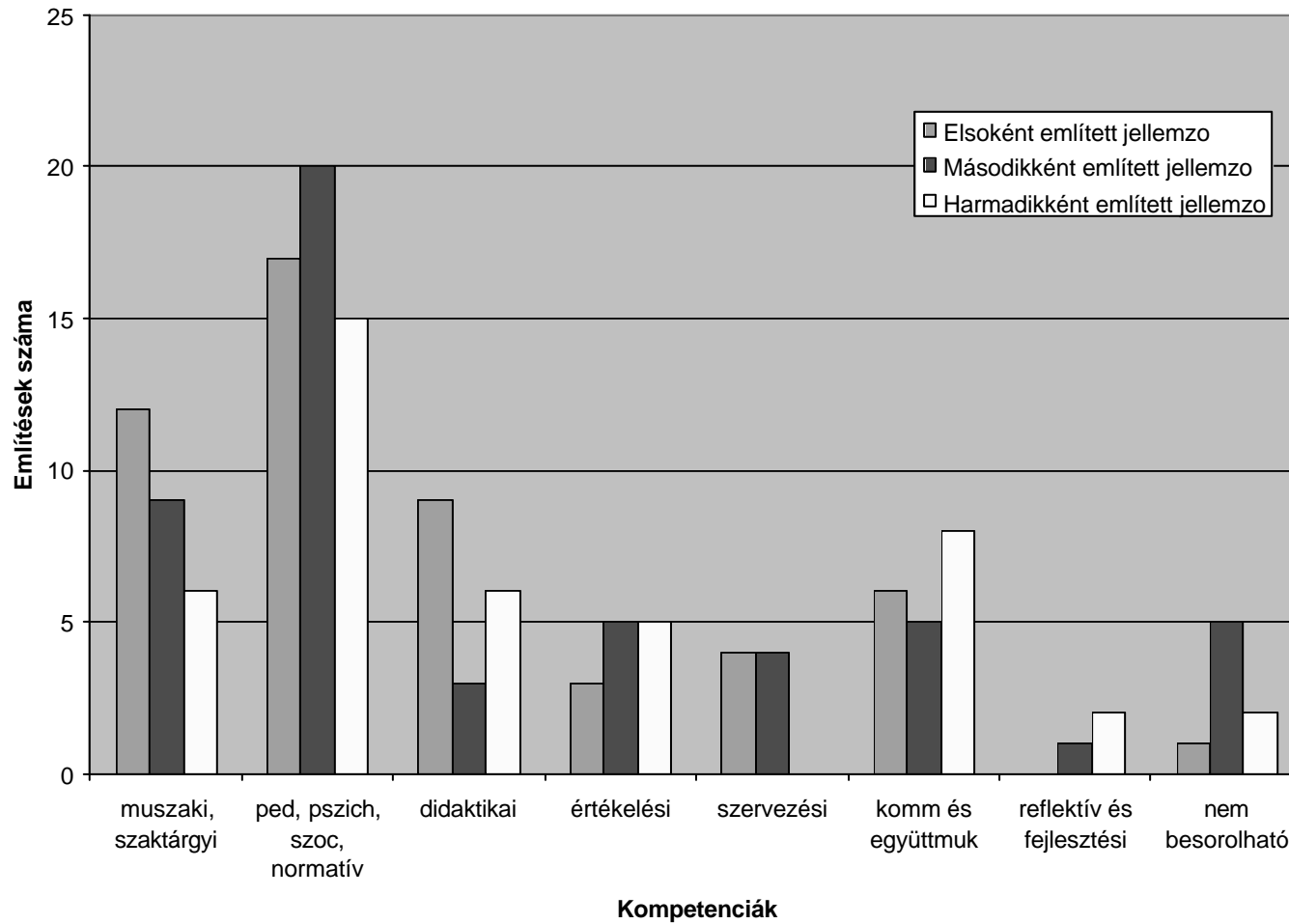
Balogh Andrásné

- Muszaki, szaktárgyi
- Pedagógiai, pszichológiai, szociális és normatív
- Didaktikai
- Értékelési
- Szervezési
- Kommunikációs és együttműködési
- Reflektív és fejlesztési
- Nem besorolható

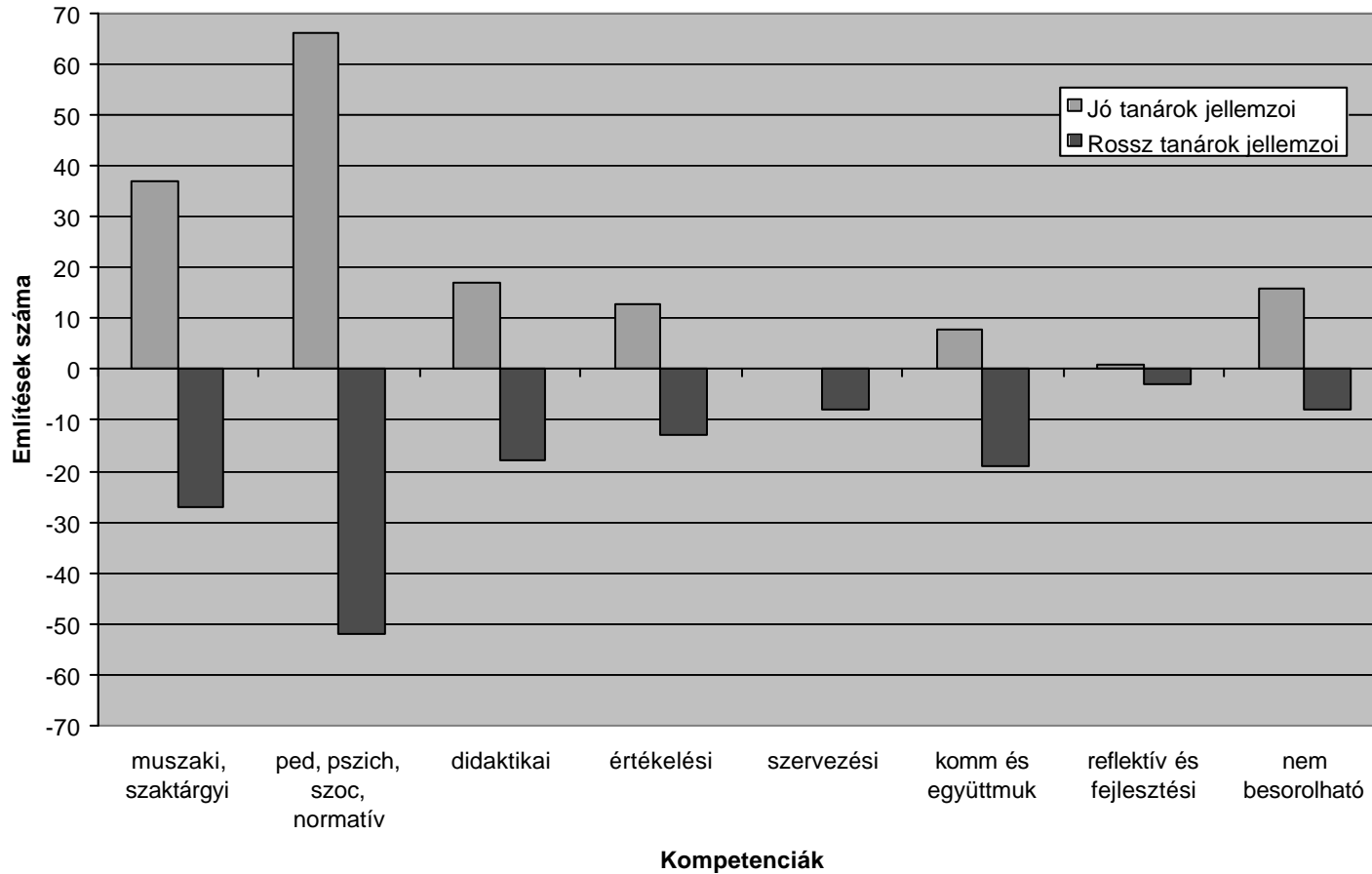
**Jó tanárok jellemzői kompetenciák szerint rendezve
(végzett mérnöktanárok tanármodelljei alapján)**



**Rossz tanárok jellemzői kompetenciák szerint rendezve
(végzett mérnöktanárok tanármodelljei alapján)**



**Jó és rossz tanárok jellemzői összesítve kompetenciák szerint rendezve
(végzett mérnöktanárok tanármodelljei alapján)**



A kulcs a személyiség

51 – 67%

A jó tanár

- Erkölcsi tartás
- Lelkiismeretesség
- Emberi tartás
- Empátia
- Segítőkészség

A rossz tanár

- Kiszámíthatatlan
- Inkorrekt
- Labilis
- Kicsinyes
- Közömbös, kiégett

Egykori tanáraink szerepminták

- E minták fontossága abban rejlik, hogy a mérnöktanárok önálló tanári tevékenységére, viselkedésére gyakorolt hatásuk a kutatások szerint jelentősebb, mint képzés formáló hatása (Falus, 2006)

A kompetenciák háttérében...

- A kommunikációs és együttműködési kompetenciák gyökerei mélyen a tanár attitűdjeiben, értékeiben, normáiban húzódnak. Ha ezek konstruktívak, akkor a kommunikáció és a másokhoz való viszony, viselkedés kongruens, harmonikus.