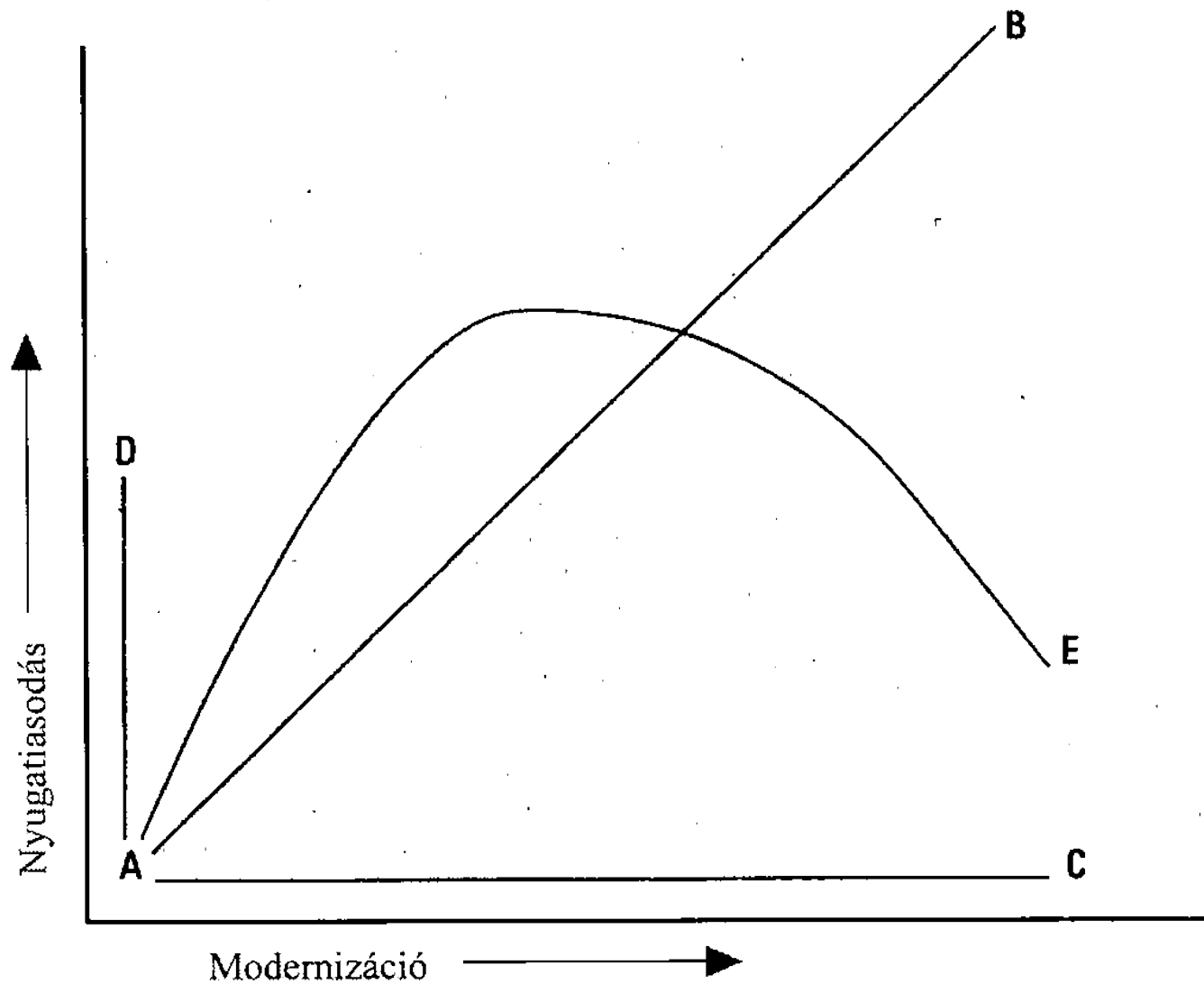


1. nyugati civilizáció
2. ortodox civilizáció
3. latin-amerikai civilizáció
4. iszlám civilizáció
5. hindu civilizáció
6. kínai civilizáció
7. afrikai civilizáció
8. buddhista területek
9. japán civilizáció
10. magányos országok

### 3.1 ÁBRA

#### ALTERNATÍV REAGÁLÁSOK A NYUGATI HATÁSRA



### 4.3. táblázat

Az egyes civilizációk politikai fennhatósága alá tartozók aránya a világ össznépességéhez viszonyítva, 1900–2025 (százalékban)

Év (világ)*	Nyugati	Afrikai	Kínai	Hindu	Iszlám	Japán	Latin- amerikai	Ortodox	Egyéb
1900 (1,6)	44,3	0,4	19,3	0,3	4,2	3,5	3,2	8,5	16,3
1920 (1,9)	48,1	0,7	17,3	0,3	2,4	4,1	4,6	13,9	8,6
1971 (3,7)	14,4	5,6	22,8	15,2	13,0	2,8	8,4	10,0	5,5
1990 (5,3)	14,7	8,2	24,3	16,3	13,4	2,3	9,2	6,5	5,1
1995 (5,8)	13,1	9,5	24,0	16,4	15,9+	2,2	9,3	6,1/	3,5
2010 (7,2)	11,5	11,7	22,3	17,1	17,9+	1,8	10,3	5,4/	2,0
2025 (8,5)	10,1	14,4	21,0	16,9	19,2+	1,5	9,2	4,9/	2,8

Megjegyzés: A relatív világnépesség-becslések az adott évben érvényes államhatárokon alapulnak. Az 1995–2025 közötti népességbecslések az 1994-es határokat veszik figyelembe.

\*Becsült világnépesség milliárdban

+ A becslések nem tartalmazzák a Független Államok Közössége és Bosznia adatait.

#### 4.2. táblázat

##### A világ fő civilizációihoz tartozó országok népessége, 1993 (ezer fő)

kínai	1 340 900	latin-amerikai	507 500
iszlám	927 600	afrikai	392 100
hindu	915 800	ortodox	261 300
nyugati	805 400	japán	124 700

*Forrás: az Encyclopaedia Britannica, 1994 Book of the Year (Chicago: Encyclopaedia Britannica, 1994) 764–769. oldalán szereplő adatok alapján készült számítások.*

#### 4.1. táblázat

##### A civilizációk politikai fennhatósága alá tartozó területek, 1900–1993

A civilizációk becsült összterülete ezer négyzetmérföldben

Év	Nyugati	Afrikai	Kínai	Hindu	Iszlám	Japán	Latin- amerikai	Ortodox	Egyéb
1900	20 290	164	4 317	54	3 592	161	7 721	8 733	7 468
1920	25 447	400	3 913	54	1 811	261	8 098	10 258	2 258
1971	12 806	4 636	3 936	1 316	9 183	142	7 833	10 346	2 302
1993	12 711	5 682	3 923	1 279	11 054	145	7 819	7 169	2 718

Becsült százalékos részesedés a világterületből\*

1900	38,7	0,3	8,2	0,1	6,8	0,3	14,7	16,6	14,3
1920	48,5	0,8	7,5	0,1	3,5	0,5	15,4	19,5	4,3
1971	24,4	8,8	7,5	2,5	17,5	0,3	14,9	19,7	4,4
1993	24,2	10,8	7,5	2,4	21,1	0,3	14,9	13,7	5,2

Megjegyzés: Az adott évben érvényes államhatárokon alapuló relatív részesedés a világterületből.

\*Az 52,5 millió négyzetmérföldre becsült világterületbe nem tartozik bele az Antarktisz.

Forrás: *Statesman's Year-Book* (New York: St. Martin's Press, 1901–1927); *World Book Atlas* (Chicago: Field Enterprises Educational Corp., 1970); *Britannica Book of the Year* (Chicago: Encyclopaedia Britannica, Inc., 1992–1994).

#### 4.4. táblázat

Részesezés a világ ipari termeléséből civilizációk vagy országok szerint, 1750–1980  
(százalékban, világ = 100%)

Ország	1750	1800	1830	1860	1880	1900	1913	1928	1938	1953	1963	1973	1980
Nyugat	18,2	23,3	31,1	53,7	68,8	77,4	81,6	84,2	78,6	74,6	65,4	61,2	57,8
Kína	32,8	33,3	29,8	19,7	12,5	6,2	3,6	3,4	3,1	2,3	3,5	3,9	5,0
Japán	3,8	3,5	2,8	2,6	2,4	2,4	2,7	3,3	5,2	2,9	5,1	8,8	9,1
India/ Pakisztán	24,5	19,7	17,6	8,6	2,8	1,7	1,4	1,9	2,4	1,7	1,8	2,1	2,3
Oroszo./ SZU*	5,0	5,6	5,6	7,0	7,6	8,8	8,2	5,3	9,0	16,0	20,9	20,1	21,1
Brazília, Mexikó	–	–	–	0,8	0,6	0,7	0,8	0,8	0,8	0,9	1,2	1,6	2,2
Egyéb	15,7	14,6	13,1	7,6	5,3	2,8	1,7	1,1	0,9	1,6	2,1	2,3	2,5

\*Beleértve a Varsói Szerződés tagállamait a hidegháború éveiben.

Forrás: Paul Bairoch, „International Industrialization Levels from 1750 to 1980”, *Journal of European Economic History*, 11 (Fall 1982), pp. 269–334.

## 5.1. táblázat

### A fiatalok demográfiai hulláma a muzulmán államokban

70-es évek	80-as évek	90-es évek	2000-es évek	2010-es évek
Bosznia	Szíria	Algéria	Tádzsikisztán	Kirgizisztán
Bahrein	Albánia	Irak	Türkmenisztán	Malajzia
Egyesült Arab Emirátus	Jemen	Marokkó	Egyiptom	Pakisztán
Irán	Törökország	Banglades	Irán	Szíria
Egyiptom	Tunézia	Indonézia	Szaúd-Arábia	Jemen
Kazahsztán	Pakisztán		Kuvait, Szudán	Jordánia
	Malajzia			Irak
	Kirgizisztán			Omán
	Tádzsikisztán			Líbia
	Türkmenisztán			Afganisztán
	Azerbajdzsán			

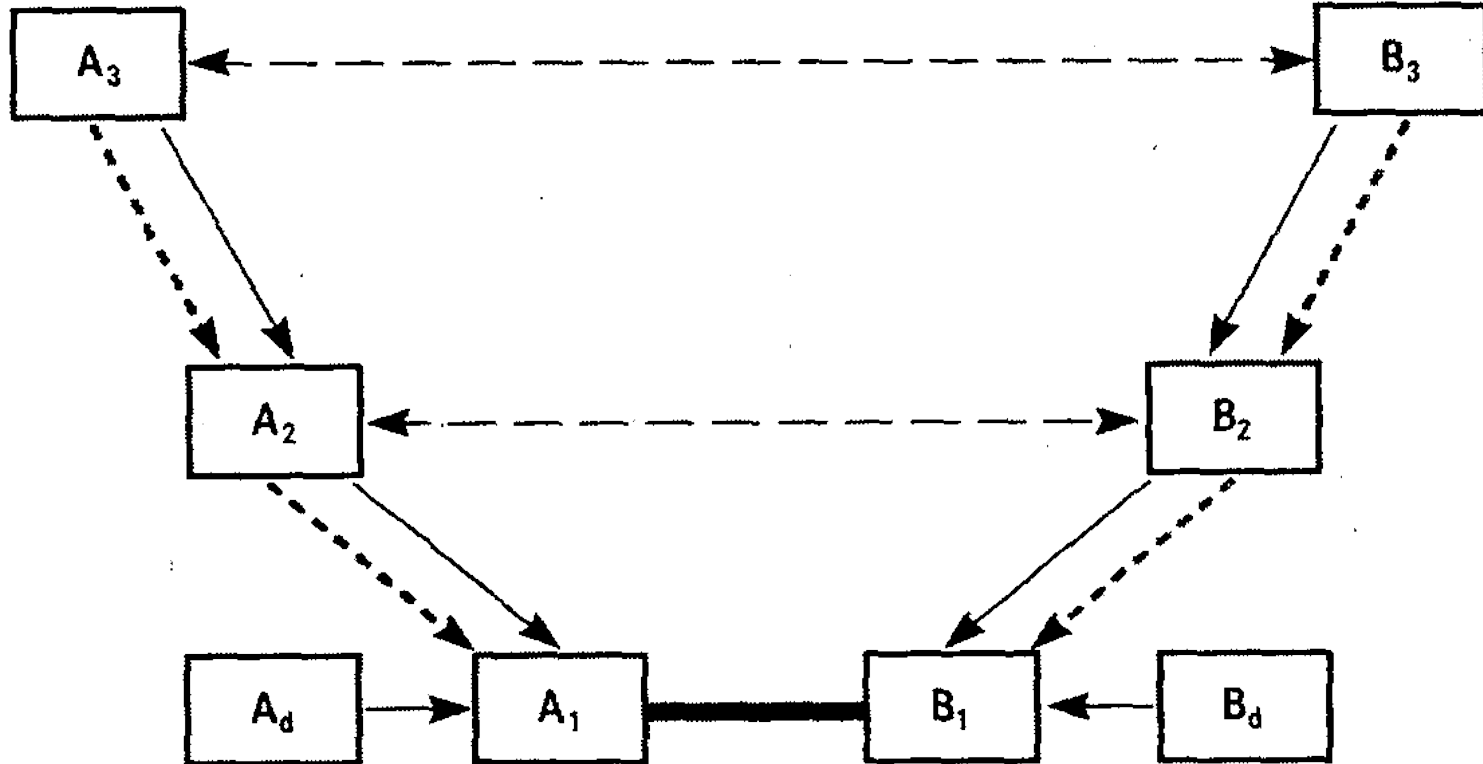
Azok az évtizedek, melyekben a 15 és 24 év közé eső népesség elérte vagy várhatóan eléri csúcspontját a teljes népességhez viszonyítva (majdnem mindig több mint 20%). Bizonyos államokban a hullám kétszer is tetőzik.




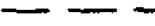
Forrás: lásd 5.2. ábra.

# 11.1 ÁBRA A KOMPLEX TÖRÉSVONAL-HÁBORÚ SZERKEZETE

**A** civilizáció

**B** civilizáció



-  erőszak
-  támogatás
-  korlátozás
-  tárgyalás